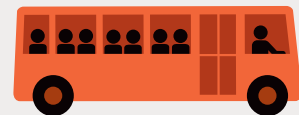




À PLUS DANS LE BUS !

Se rendre dans son collège, à son travail, chez un médecin... Que l'on vive dans une grande ville ou une petite, la même question se pose toujours : comment j'y vais ? Pour tous ceux qui ne peuvent ou ne veulent pas répondre "en voiture !", le Département propose une large gamme de solutions. Lignes de bus à 1 euro, transport à la demande, abonnements... Et si la Loi NOTRe prévoit bien le transfert de cette compétence à la région au 1^{er} janvier 2017, le Département continue d'affiner son offre pour répondre aux besoins des Audois-es. Le point sur les nouveautés.

◀
RAPPROCHER LES TERRITOIRES ET RÉDUIRE
LES DISTANCES, TEL EST L'OBJECTIF DU
DÉPARTEMENT. AVEC 12 LIGNES RÉGULIÈRES,
AUDELIGNES FACILITE CE MAILLAGE.



8000

**C'EST LE NOMBRE
D'ÉLÈVES TRANSPORTÉS
TOUS LES JOURS** par les
bus scolaires mis à disposition par le
Département.

90%

**DES USAGERS
DES TRANSPORTS** proposés
par le Département de l'Aude sont
des scolaires. Les 10% restants sont
les clients des lignes régulières et
les usagers du transport à la demande.

0,27€

**C'EST LE PRIX MOYEN PAYÉ
PAR LES PARENTS POUR UN
TRAJET EN CAR SCOLAIRE.**
Une somme qui ne représente que
7% du coût réel du transport.



**PIERRE
BARDIÈS**

“ MULTIPLIER LES MOYENS DE TRANSPORT POUR MIEUX RÉPONDRE AUX ATTENTES. »

Pierre Bardiès, vice-président du Conseil départemental en charge des routes et des transports, présente les nouvelles dispositions en matière de transport et notamment le service inter-urbain, Audelignes.

AUDEMAG Pourquoi le Département de l'Aude a-t-il décidé d'être offensif avec un nouveau schéma départemental des transports dès cette rentrée ?

► **Pierre Bardiès** Après une vaste consultation auprès des usagers et des élus, nous avons décidé de mettre en place de nouveaux services en début d'année. Notre programme prend en compte, au plus près, les réalités de terrain. Pour Audelignes, nous avons opté pour un système de 12 lignes régulières aux horaires renforcés pour le transport inter-urbain. Et nous maintenons le transport scolaire avec un ramassage dès le premier enfant.

Vous avez revu la tarification des transports scolaires. Selon quel principe ?

Chaque année, près de 8000 élèves sont transportés par le Département pour faire le trajet entre leur domicile et leur établissement. Jusqu'alors, la participation demandée aux familles était calculée au kilomètre. On a considéré que ce système



n'était pas juste. Les enfants qui habitaient loin de leur collège payaient plus cher alors qu'ils devaient se lever plus tôt et rentrer plus tard. Désormais, que l'on soit proche ou loin du collège, on payera pareil. Pour le premier degré, le tarif annuel est de 15 euros. Dans le second degré, il est de 100 euros. Cette mesure est plus équitable. Il faut aussi savoir que le coût réel du transport par élève est de 900€ par an. La contribution demandée aux familles est donc loin de coûter aussi cher qu'un trajet en voiture et ce quelle que soit la distance parcourue.

Vous avez décidé de "booster" le transport à la demande. Dans quel but ?

Les Audois-es nous le rappellent régulièrement. Ils attendent que nous développiions l'offre de transport. Mais dans un secteur rural comme le nôtre, on ne peut pas mettre des lignes régulières partout. On a donc décidé de généraliser le transport à la demande en partenariat avec les intercommunalités. Le système est simple.

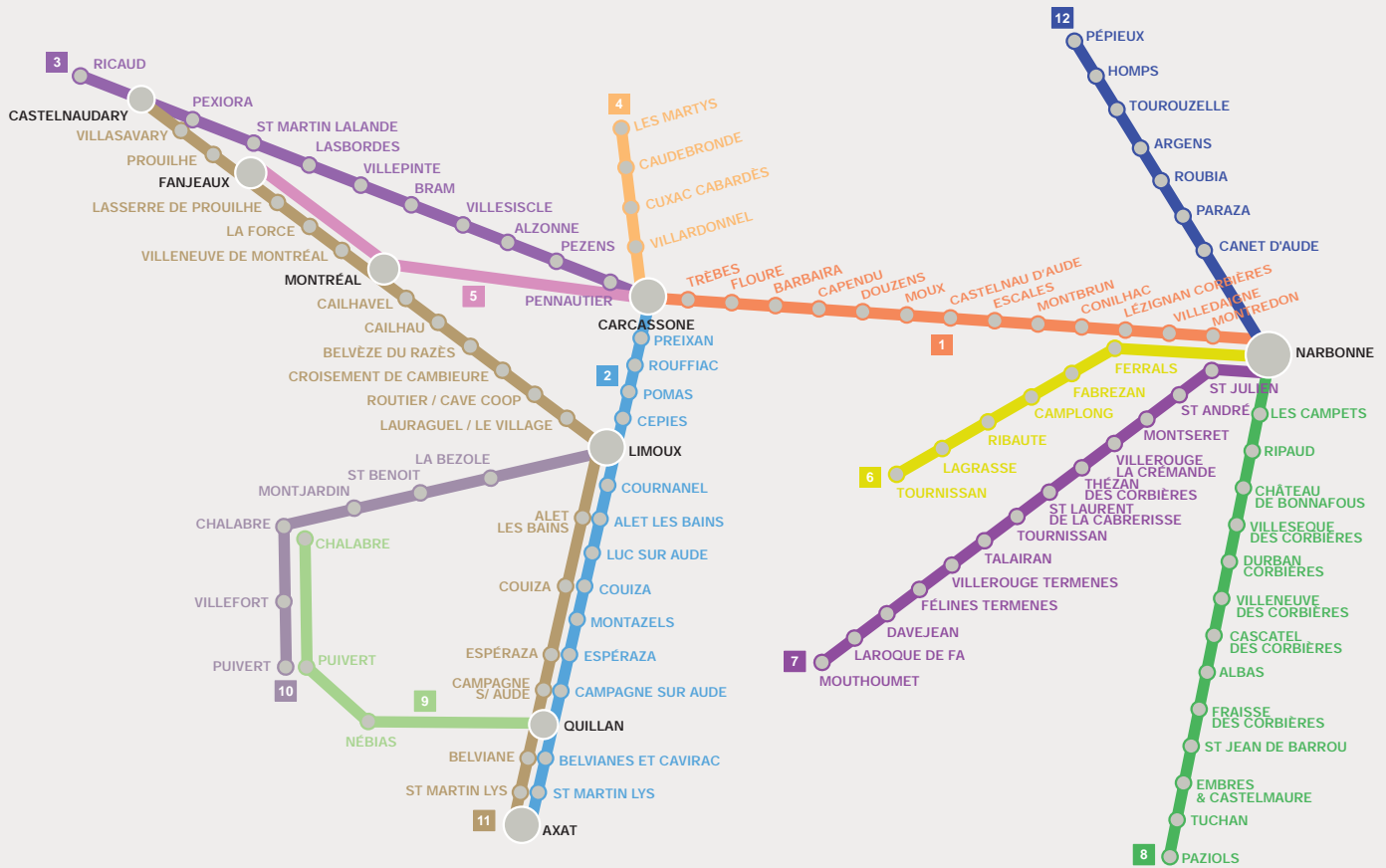
Les gens appellent un numéro unique pour tout le département et accèdent à une centrale de réservation. Le Département financera à 70% les intercommunalités, à condition qu'elles s'engagent à relier le réseau Audelignes et à desservir les Maisons de service public, services de santé, administratifs ou sociaux. Tout ce qui facilite la vie quotidienne des personnes. La mise en place sera progressive, mais d'ici la fin de l'année 2017, pratiquement tout le territoire sera couvert.

La philosophie de toutes ces nouvelles mesures est bien de permettre la mobilité dans un département rural ?

En effet ! Pour favoriser le covoiturage, nous allons aménager 9 aires de covoiturage sur l'ensemble du département. La création de pistes cyclables, d'itinéraires de véloroute, de voies vertes... est aussi une réponse. Multiplier les moyens de transport alternatifs à la voiture, c'est à la fois répondre aux demandes du plus grand nombre et préserver l'environnement.



Les lignes régulières



- | | | | |
|--|--|-------------------------------|---|
| 1 NARBONNE - LÉZIGNAN - CARCASSONNE | 4 CUXAC CABARDÈS - CARCASSONNE | 7 MOUTHOMET - NARBONNE | 10 PUIVERT - LIMOUX |
| 2 AXAT - QUILLAN - LIMOUX - CARCASSONNE | 5 FANJEAUX - MONTRÉAL - CARCASSONNE | 8 PAZIOLS - NARBONNE | 11 AXAT - LIMOUX - CASTELNAUDARY |
| 3 CARCASSONNE - CASTELNAUDARY | 6 LAGRASSE - NARBONNE | 9 NÉBIAS - QUILLAN | 12 PÉPIEUX - NARBONNE |

Département de l'Aude, service Transports, cellule SIG, 08/02/2016
Source fond cartographique : GEOFLA® 2015 IGN

La nouvelle carte d'Audelines offre 12 lignes régulières avec une plus grande fréquence pour favoriser le trajet domicile-travail.
Un maillage que viendra compléter le transport à la demande.

AUDELIGNES EN BREF

► 12 lignes régulières :

- Cuxac-Cabardès-Carcassonne ;
- Limoux-Puivert ;
- Nébias-Quillan ;
- Axat-Quillan-Limoux-Carcassonne ;
- Castelnaudary-Carcassonne ;
- Fanjeaux-Montréal-Carcassonne ;
- Mouthomet-Narbonne ;
- Lagrasse-Narbonne ;
- Narbonne-Lézignan-Carcassonne ;
- Tuchan-Durban-Narbonne ;
- Pépieux-Narbonne.

 Tous les horaires disponibles sur www.aude.fr.

► **Tarifs :** 1 euro le trajet ;
9 euros le carnet de 10 tickets.

► **Abonnements :**
- mensuel, 35 euros ;
- annuel, 360 euros.

LE TRANSPORT À LA DEMANDE GÉNÉRALISÉ



Grande nouveauté de cette rentrée 2016, le Département, en partenariat avec les intercommunalités généralise le transport à la demande. Sur simple appel, on réserve son trajet pour le lendemain. Le point de départ dans sa commune et les horaires sont fixés et, pour un euro, on peut se rendre dans l'une des maisons de services publics, chez son médecin, à un rendez-vous d'embauche ou faire son marché. La formule a fait ses preuves et elle est aujourd'hui étendue.

La mise en place du transport à la demande est progressive. Pour savoir s'il est en place dans votre commune, consulter www.aude.fr/transports



1

POURQUOI ?

Le transport à la demande répond à un vrai besoin des territoires grâce à une formule simple et appropriée dans des zones rurales où la demande de transport est plutôt diffuse. Ce mode fonctionne sur le principe d'une réservation enregistrée et d'horaires fixés, suite à la demande.

2

COMMENT ÇA MARCHE ?

Le Département a choisi de déléguer le service aux communautés de communes en finançant le système à 70%. Les communautés gèrent au plus près du territoire et des besoins. Le système repose sur une centrale de réservation unique mutualisée avec l'Agglomération de Carcassonne.

3

POUR RÉSERVER

C'est très simple. La veille du déplacement, avant 12h, vous appelez le numéro de la plateforme de réservation, indiquez votre trajet. Le soir même, des horaires, pour l'aller et le retour, vous seront communiqués. Le jour J, le bus récupère les usagers sur différents points du trajet.

4

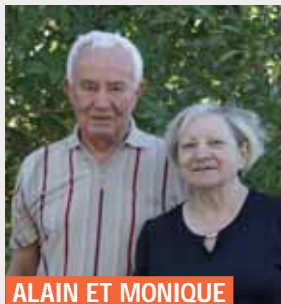
À QUEL PRIX ?

Comme pour toutes les lignes régulières, le prix du ticket est de 1 euro. (2 euros aller-retour).

5

AVANTAGES

Le transport à la demande permet aux collectivités de proposer un transport mieux adapté à la fréquentation des lignes. Il répond aux besoins des usagers mais favorise une gestion plus efficace du budget transport.



ALAIN ET MONIQUE

72 ans,
de Quillan

« IDÉAL POUR PARTIR EN VACANCES »

« Nous venons de prendre le bus pour la première fois. On l'a choisi pour venir prendre le train à Carcassonne, direction Arcachon, pour nos vacances. C'était plus sûr de laisser la voiture chez nous et plus économique. On aurait dû payer un parking. C'est vrai que le tarif à 1 euro, c'est rien du tout. Je pense qu'à l'avenir, on reprendra le bus d'Auderlignes. »



JEAN-FRANÇOIS

47 ans,
de Limoux

« Je prends le bus quotidiennement »

« Je prends le bus de Limoux à Carcassonne quotidiennement. Je peux faire toutes mes démarches administratives. Je viens aussi pour mes achats ou tout simplement pour me promener. En revanche difficile de l'utiliser pour le travail, les amplitudes horaires ne sont pas adaptées. Depuis Limoux, si l'on veut aller à Perpignan, les horaires des bus ne sont pas liés. C'est dommage avec la nouvelle grande région ! »

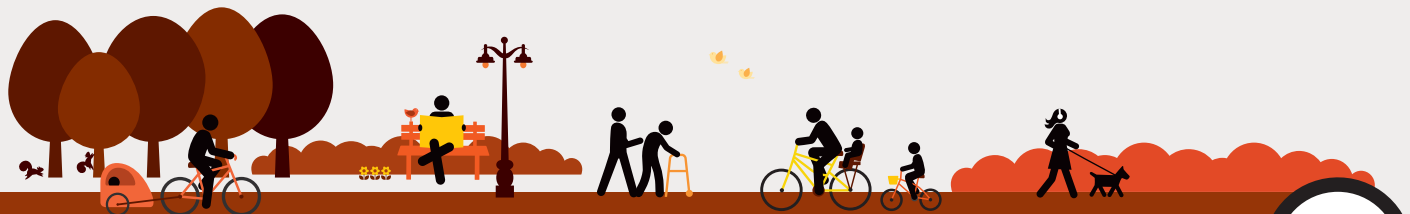


AMIN

28 ans,
de Rieux-Minervois

« Le bus, c'est plus économique »

« Je n'utilise les bus d'Audelignes que depuis cet été. Je viens surtout pour me rendre dans divers organismes comme les administrations. J'ai pourtant une voiture, mais le bus c'est plus économique. Le trajet ne me coûte qu'un euro et je n'ai pas à payer pour me garer. Il y a pas mal d'horaires possibles, très tôt le matin mais aussi vers 12 h. De Rieux-Minervois, on ne met que 30 minutes pour venir à Carcassonne. C'est vraiment parfait. »



INFOS ROUTES

Text'aude pour rouler informé!

Text'aude est un service d'alerte SMS qui vous tient informé sur les perturbations importantes de la circulation dans le département (chantiers d'envergure) ou pour la suspension du service de transport de voyageurs des cars Audelignes (annulations pour cause d'intempéries). Pour bénéficier de ce service, il vous suffit de vous inscrire gratuitement sur www.inforoute11.fr et de créer vos alertes en fonction de votre zone géographique.

Audelignes pour mieux vivre les lignes inter-urbaines!

Audelignes permet à tout voyageur de connaître en deux clics les points de départ, horaires aller et retour de la ligne régulière passant par sa commune. Sur www.audelignes.cg11.fr, entrez la commune de montée et celle de descente, lancez la recherche et les horaires apparaissent.

Numéro Vert gratuit!

Le Département a également mis en place un **numéro vert gratuit (0 800 16 16 08)**. Les messages d'information sur les circuits, présentés pour chacun des cinq pays (Lauragais ; Haute Vallée de l'Aude ; Pays Carcassonnais et Montagne Noire ; Corbières-Minervois ; Pays Narbonnais) y sont actualisés tout au long de l'épisode concerné (intempéries, travaux...).

